

辽宁大学 2017—2018 学年第一学期（秋季）

选课指南

（2017 级学生适用）

教务处

二〇一七年九月

本手册所列课程上课时间地点仅供选课期间参考，课程安排会根据选课情况进行调整，准确课程安排请务必于课表查询阶段登录选课系统查看。

目 录

- A 通识选修课程
- B 公共课程
- C 学科通选课程
- D 专业课程

2017—2018 学年第一学期（秋季）2017 级学生选课日程安排及注意事项

选课日程	崇山校区	蒲河校区
预 选	9 月 8 日 17: 00——9 月 12 日	9 月 9 日 12: 00——9 月 12 日
正 选	9 月 13 日 17: 00——9 月 18 日	9 月 14 日 12: 00——9 月 18 日
特殊情况补退选	9 月 19 日 17: 00——9 月 21 日	
课表查询时间	9 月 19 日 17: 00——9 月 21 日	

选课地点:

蒲河校区励行楼文科实验中心机房、计算中心机房，图书馆计算机中心

学生寝室联网计算机

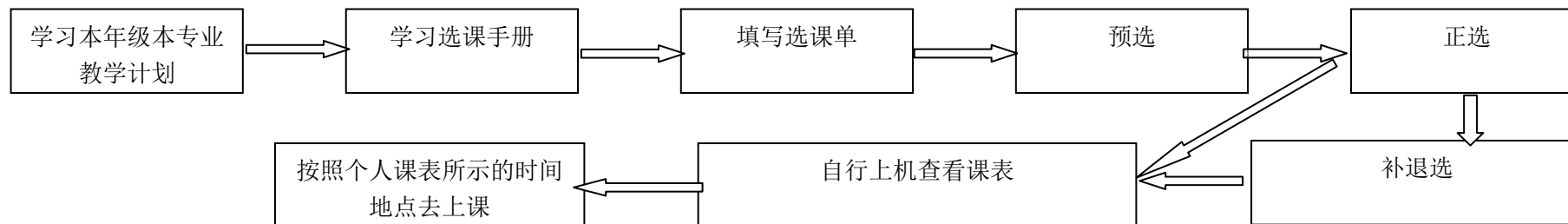
崇山校区蕙星楼计算中心机房，图书馆计算机中心

其他可访问校园网的计算机

课表查询地点:

可访问校园网的计算机均可查询

选 课 程 序:



1. 学习《教学计划》，以教务处下发的当学期选课手册为依据，填写选课单。
2. 预选：学生依据教学计划和选课手册填写《选课单》确定个人预选课程，并在规定时间内登录综合教务管理网站，完成预选。
3. 正选：在规定时间内登录综合教务管理网站，核查预选结果，对在预选中选课人数超过教室容量的课程进行抽签确认；对于预选未超过教室容量的课程仍可以进行补选；对于已选中课程仍可以做删除处理。
4. 上网查询课表：正选结束之后应自行上网查询个人课表。查看有无错选、漏选情况。
5. 补、退选：对于错选或漏选者，应在规定的补、退选时间内及时修正。逾期不再处理选课事宜。
6. 按照选定的课程表修读课程。

通识选修课程的选修:

- 通识选修课程为必选课程。划分为 A 社会科学、B 人文学科、C 公共艺术、D 自然科学、E 应用技术、F 创新创业六类。要求学生于入学后两学年内（第一、二学年）修读完成此类课程，每学期选修门数不得超过 4 门。
- 学生修读通识选修类课程应本着学生自愿与学院指导相结合的原则进行，选择所在学院《各专业不得选修通识选修课程目录》之外的课程修读。要求获得至少 10 学分，同时所有学生都必须修读 F 类课程 4 学分，并且学科门类为文学、历史学、哲学、法学、经济学、管理学的学生所修读课程必须覆盖 CDE 三类；学科门类为艺术专业的学生所修读课程必须覆盖 ADE 三类；学科门类为理学和工学的学生所修读课程必须覆盖 ABC 三类。
- 课程类别及内容介绍请访问 <http://jwgl.lnu.edu.cn>

课程的修读:

1. 学生经过选课程序选定的课程（包括跨年级选修、跨专业选修、通识选修课程选修），必须按照其课程要求听课和参加日常及期末考核。无故旷考，课程成绩以“0”分计。
2. 学生未经选课程序选课而擅自参加某课程学习和考试，将不予记载成绩，且不能获得相应的学分。

选课注意事项:

- 1、关于选课手册的使用：
 - 应注意查看所选课程的课程号、课序号、上课时间、选课限制说明以及上课班级与开课校区。
 - 选课手册上所列课程上课时间地点仅供选课期间参考，课程安排会根据选课情况适当调整，准确课程安排请以课表查询阶段选课系统显示为准。
 - 课程号相同但课序号不同时，代表同一课程由同一教师或不同的教师在不同的时间开设，在填写选课单及上机选课时，务必注意分清。
- 2、关于班级课表：班级课表电子版可到 <http://jwgl.lnu.edu.cn> 查看及下载
- 3、关于选课单：
 - 预选前，应参照《班级课表》和《选课手册》认真填好《学生选课单》，选课单要求认真、细致填写。
- 4、关于退选和改选：
 - 课程选定后因特殊情况必须退选或改选时须在规定的退改选时间段内登陆选课系统更改，非退改选阶段的规定时间不得更改。
 - 未经办理手续而擅自改选课程者，不能获得该门课程的学分及成绩。
 - 对某一门课程进行选课而又没有正式办理退选手续的学生，如没有参加该门课程的考核，则该课程成绩按零分记载。
- 5、关于分校区选课：选课时应注意区分课程所开设校区，如因特殊情况跨校区选课，应保证能达到课程要求。

上机选课具体操作方法

【登陆】登录到计算机后启动 Internet Explorer 浏览器

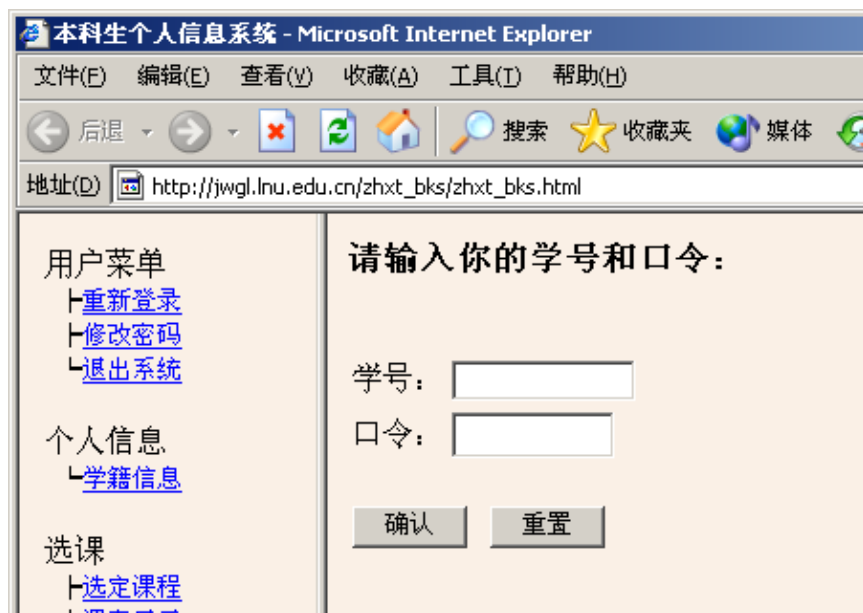


，在浏览器地址栏内输入如下网址

<http://jwgl.lnu.edu.cn/>

<http://jwgl.lnu.edu.cn>，在如下图所示画面的登录窗口中

输入学号及密码。jwgl 为教务管理的汉语拼音字头缩写。



【选课密码】2017 级学生学号均为 9 位阿拉伯数字，以 17 开头。

系统初始密码为学生本人身份证号码后六位，密码应自行修改成自己容易记，但又不能轻易被他人识破，自行修改的密码长度不应超过 10 位，可以使用英文字母与数字组合的方式，但应注意区分大小写。（密码如修改后不慎遗忘，请携带本人学生证或校园卡到所在学院负责教务的老师处查询。）密码应妥善保管如因密码保管不当或委托他人代选课而造成的错选、少选等情况，责任自负。

用户菜单

- 重新登录：重新登录选课系统。
- 修改密码：修改当前登陆用户密码。
- 退出系统：退出选课系统。

个人信息

- 学籍信息：个人的学籍信息。

选课

- 选定课程：选课时期进行课程选择操作的窗口。
- 课表显示：可以用来查询本人已经选定的课程，在选课结束后，应自行上网通过此处查询个人的课表。
- 本学期课程查询：可查询本学期学校开设的所有本科课程信息。
- 选课帮助：关于选课的帮助信息（如果你发现你遇到的问题里面没有提供解答，可将问题发送电子邮件至 lnujwgl@qq.com。
- 选课公告：关于选课的最新信息。选课期间应对此栏信息保持关注。

成绩查询

- 教学计划：所修读专业的教学计划。
- 已修课程：已修课程及其成绩。
- 本学期成绩：本学期所修课程的成绩，每学期考试结束后，可通过此处查询考试成绩。
- 不及格课程：不及格课程及其成绩。
- 成绩查询帮助：关于成绩查询的帮助信息。

用户菜单

- └ 重新登录
- └ 修改密码
- └ 退出系统

个人信息

- └ 学籍信息

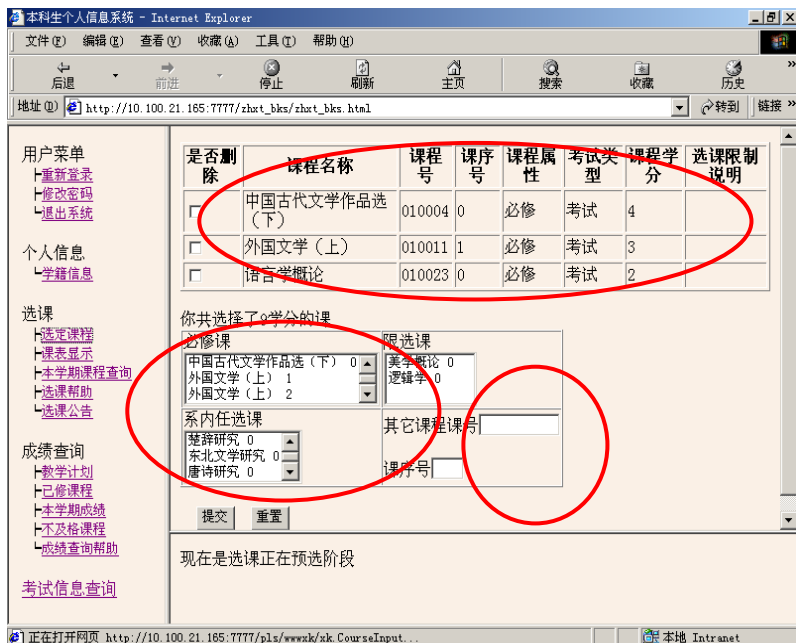
选课

- └ 选定课程
- └ 课表显示
- └ 本学期课程查询
- └ 选课帮助
- └ 选课公告

成绩查询

- └ 教学计划
- └ 已修课程
- └ 本学期成绩
- └ 不及格课程
- └ 成绩查询帮助

下图为【选定课程】的界面



该界面上方已详细列出的课程是该同学所在专业当学期所开设的专业必修课，系统已为其排好时间并预先置入学生课表，学生如不在当学期学习其中的某门课程，或已经提前修读通过，则应自行删除，否则，不必再对其进行操作。

注：要从自己的课表中删除某门课程，在课程前打‘√’，在弹出的提示窗口点击确定，然后点击提交。

在该界面中部的【必修课】 【限选课】 【任选课】框中所列课程为该生所在专业的教学计划规定当学期要开设的课程，学生可根据个人修读计划并参照《**班级课表**》及《**选课手册**》从中进行选择，如想要选择某门课程直接用鼠标单击即可，在同一个框中选择多门课时请用【CTRL】键配合进行。选定之后，点击 **提交** 按钮即可。

【其它课程课号】及【课序号】栏是用来进行跨年级选修、通识选修课程或其他公共选修课等课程的操作的。学生须将所选修课程的课程号和课序号准确输入该栏中，然后点击 **提交** 按钮即可。课程的课程号及课序号等信息可在【**本学期课程查询**】中获取。注意：选定课程后，一定要点击 **提交**。

【本学期课程查询】

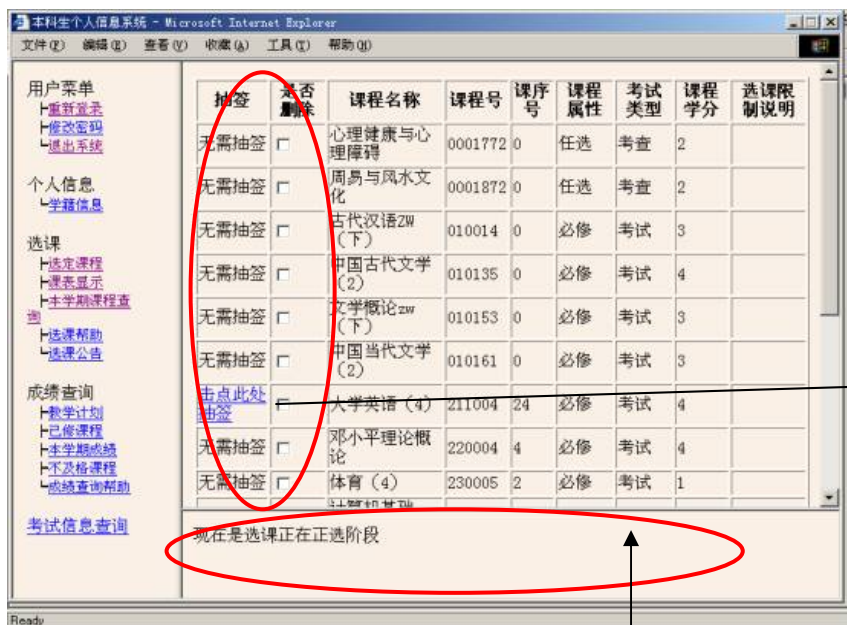
在右图中可通过输入所要查询课程的**课程号、课程名、开课系所、任课教师**中**一项或几项**的信息，然后回车即可得到想要查询的信息，例如：想要查询大学英语（一）的开课信息，可以通过在【课程号 近似=】栏内输入 2111014，即**大学英语（一）**的课程号，然后回车，即可得到该课程的信息，信息包括：**课程号、详细信息、课序号、课程名称、开课系、任课教师、上课地点、上课时间、上课周次以及课容量和课余量、选课限制说明。**（详细信息内容主要包括英文课程名、教材、参考书及内容简介）

请选择您感兴趣的列和查询条件

课程号： 近似=
课程名称： 近似=
开课系： 近似=
任课教师： 近似=

请选择要显示的列，或直接选择“执行查询”显示确省列

课程号
课序号
课程名称
开课系
任课教师 **执行查询**



如果预选时，选择某课程人数 > 该课容量，则在正选时会生成签，所有选该课的同学都应点击抽签标志进行抽签，中签机会均等。如果中签，则该课程继续留在您的选课记录表中；没有中签，则需要重新选择课程。

注： 查看是否需要抽签，一定要到选定课程窗口

正选抽签：登录系统之后，进入【选定课程】，在课程列表中【是否删除】列前增加了【抽签】列。

- 如果你选的课程前有 **击点此处抽签** 的标志，则**一定要参加抽签**，如果不参加抽签，系统将认为您放弃选修该课程，待正选结束后，未参加抽签的选课记录将被自动删除。
- 如果正选期间，您的课程列表中所有课程前【抽签】列内容均显示为"无需抽签"，表示您目前已选的课程均已选中，核查课程无误后，即可退出系统。正选阶段结束以后，自行上机抄录课表即可。（选课手册上

虽然提供了上课地点，但学校会根据选课人数的多少适当进行调整，只有正选结束后课程的上课时间及地点 才是确定的)

点击 **击点此处抽签** 后，在系统的下方会提示您是否选中该课。

- 选中之后，提示为：“恭喜，您选中了***课”；
- 没有选中，提示为：“抱歉，您没有选中***课，请另外选择其他课程”

出现第二种提示后，表示该课堂人数已满。您需要通过【本学期课程查询】窗口，输入课程号、课程名及开课教师名中的一项或几项来查询还有哪些同类课程没有被选满（课余量大于0），找到可选课程之后，重新回到选课窗口进行选课操作。

需要说明的几点：

- 我校目前教学安排将全天分为 5 大节
 上午—— 第一大节（1-2 节） 上午—— 第二大节（3-4 节）
 下午—— 第三大节（5-6 节） 下午—— 第四大节（7-8 节） 晚上—— 第五大节（9-10 节）
- 课容量表示该课堂所能容纳上课的学生人数。课余量 = 课容量 - 已选该课人数。课余量为 0，表示该课程选课人数已达到课容量所限。

通识选修课程—蒲河校区

课程号	课序号	课程名	学分	教师名	课容量	星期	节次	上课地点	上课周次	上课班级
B010062	1	外国文学名著选讲	2	周德波	80	星期二	第四大节	博雅楼306	4-16周上	
B010112	1	中国现当代文学作品选	2	张立群	80	星期一	第四大节	博雅楼317	4-16周上	
B010192	1	性别与文学概论	2	孙佳	80	星期二	第四大节	博雅楼318	4-16周上	
C010042	1	电影评论与欣赏	2	李东	80	星期四	第四大节	博雅楼308	4-16周上	
A020062	1	满族历史与文化要论	2	张丹卉	100	星期四	第四大节	博雅楼218	4-16周上	
B020012	1	简明世界文明史	2	王丽英	100	星期四	第四大节	博雅楼302	4-16周上	
B020032	1	近代中国与世界	2	金悦	100	星期四	第四大节	博雅楼217	4-16周上	
B020082	1	人类发展与环境变迁	2	滕海键	100	星期五	第三大节	博雅楼218	4-16周上	
B020102	1	当代中东热点问题聚焦	2	李艳枝	100	星期五	第三大节	博雅楼223	4-16周上	
B030012	1	经济哲学导论	2	郭玲玲 郭忠义	100	星期四	第四大节	博雅楼318	4-16周上	
A040072	1	民事诉讼证据概论	2	姜群	80	星期二	第四大节	博雅楼202	4-16周上	
A040082	1	国际法导论	2	高宁	80	星期四	第三大节	博雅楼134	4-16周上	
A040122	1	公民基本权利导论	2	张锐智	80	星期一	第四大节	博雅楼101	4-16周上	
A040132	1	社会主义法治理念概论	2	张锐智	80	星期五	第三大节	博雅楼101	4-16周上	
A060022	1	管理经济学	2	李雪欣	100	星期一	第三大节	博雅楼203	4-16周上	
A060032	1	管理学	2	韩亮亮	100	星期五	第四大节	博雅楼205	4-16周上	
A060052	1	基础会计	2	马东山	100	星期五	第四大节	博雅楼317	4-16周上	
A060132	1	税法概论	2	李雅杰	100	星期五	第四大节	博雅楼226	4-16周上	
B060012	1	旅游学通论	2	刘波	100	星期四	第三大节	博雅楼133	4-16周上	
B070012	1	城市建设与规划	2	李红英	100	星期一	第三大节	博雅楼401	4-16周上	
D070012	1	建筑构造	2	李迁	100	星期二	第三大节	博雅楼126	4-16周上	
D070022	1	工程经济学原理	2	侯向丽	100	星期一	第四大节	博雅楼125	4-16周上	
E070012	1	工程制图概论	2	刘冬霞	100	星期一	第四大节	博雅楼325	4-16周上	
A060092	1	现代产业经济学导论	2	唐晓华 张丹宁	100	星期一	第四大节	博雅楼323	4-16周上	
A070092	1	金融通论	2	杨丽	100	星期一	第三大节	博雅楼202	4-16周上	
A070102	1	社会经济统计学	2	杨旭东	80	星期一	第三大节	博文楼111	4-16周上	
A070112	1	统计调查基本原理	2	刘颖	100	星期二	第三大节	博雅楼133	4-16周上	
A070172	1	金融理财概论	2	罗春婵	100	星期四	第四大节	博雅楼301	4-16周上	
B080012	1	德国语言与文化	2	张继云 赵洪彦	100	星期二	第三大节	博雅楼208	4-16周上	
D100012	1	近代物理科技概论	2	宋朋 李一杰	100	星期二	第四大节	博雅楼102	4-16周上	
D100032	1	生活中的物理	2	于撼江	100	星期四	第三大节	博雅楼203	4-16周上	
D110012	1	环境行政管理导论	2	付保荣 程志辉	120	星期五	第三大节	博雅楼107	4-16周上	
D110032	1	全球环境问题与可持续发展	2	王丽涛	120	星期五	第三大节	博雅楼203	4-16周上	
D110042	1	人口、资源与环境经济学	2	王俭 布乃顺	120	星期二	第三大节	博雅楼203	4-16周上	

通识选修课程—蒲河校区

课程号	课序号	课程名	学分	教师名	课容量	星期	节次	上课地点	上课周次	上课班级
D110062	1	水环境资源管理	2	徐成斌	120	星期四	第四大节	博雅楼404	4-16周上	
D120012	1	化学与环境污染	2	关伟 魏杰	100	星期一	第四大节	博雅楼103	4-16周上	
D120032	1	绿色化学与工业生态	2	张谦 宋溪明	100	星期五	第三大节	博雅楼106	4-16周上	
D130012	1	基础生物学	2	殷江霞	100	星期四	第四大节	博雅楼205	4-16周上	
D130052	1	生命科学史	2	阮亚男	100	星期四	第三大节	博雅楼205	4-16周上	
D130082	1	自然资源保护概论	2	蔡天革	100	星期四	第三大节	博雅楼106	5-16周上	
E130022	1	生物技术与应用	2	刘剑利	100	星期五	第三大节	博雅楼104	4-16周上	限高中阶段为文科生学生选
E140042	1	计算机科学导论	2	徐皓	100	星期二	第三大节	博雅楼107	4-16周上	
E140072	1	现代通信技术基础	2	时书丽	100	星期二	第四大节	博雅楼107	4-16周上	
C150032	1	二维艺术设计与应用基础	2	丁梅芊	80	星期二	第三大节	励行楼213	4-16周上	
C150072	1	媒介素养导论	2	郭锴	60	星期五	第四大节	博雅楼417	4-16周上	
B210122	1	英文书写规范与英文书法入门	2	曹明	100	星期五	第四大节	博雅楼308	4-16周上	
C210012	1	外事礼仪	2	韩艳丽	100	星期二	第四大节	博雅楼205	4-16周上	
C220012	1	现代实用礼仪概论	2	宋波	120	星期二	第三大节	博雅楼205	4-16周上	
E240042	1	Visio实用图形设计	2	邸春红	40	星期二	第四大节	励行楼320	4-16周上	
E240052	1	多媒体课件制作	2	马旭	60	星期五	第四大节	励行楼320	4-16周上	
D270022	1	探索微观物质世界	2	李超	100	星期二	第四大节	博雅楼201	4-16周上	
E270032	1	晶体——材料中的宝石	2	蒋成勇	100	星期五	第三大节	博雅楼202	4-16周上	
E270052	1	食品与健康	2	王淑华	100	星期五	第三大节	博雅楼103	4-16周上	
A400012	1	健康教育	2		100	星期一	第四大节	博雅楼203	4-14, 周上	
A400012	2	健康教育	2		100	星期二	第四大节	博雅楼203	4-14, 周上	
A400012	3	健康教育	2		100	星期三	第四大节	博雅楼203	4-14, 周上	
A400012	4	健康教育	2		100	星期四	第四大节	博雅楼203	4-14, 周上	
A400012	5	健康教育	2		100	星期五	第四大节	博雅楼203	4-14, 周上	
A430042	1	世界经济导论	2	刘洪钟	100	星期一	第四大节	博雅楼318	4-16周上	
B450012	1	心理学与生活	2	何云凤	100	星期五	第四大节	博雅楼107	4-16周上	
C240022	1	书法艺术导论	2	高健	380	星期四	第四大节	方圆楼101	4-16周上	
D460012	1	药学基础	2	郝爱军	120	星期二	第四大节	博雅楼103	4-16周上	
D460022	1	医药与健康	2	陈立江 梁啸	120	星期四	第四大节	博雅楼204	4-16周上	
D460032	1	中华传统医药	2	桑育黎	120	星期二	第三大节	博雅楼103	4-16周上	
D460042	1	人体生理学与保健	2	陈长兰	120	星期五	第四大节	博雅楼104	4-16周上	
D460052	1	现代养生浅谈	2	刘玉峰 徐亮	120	星期一	第四大节	博雅楼206	4-16周上	
D460092	1	药物发展史鉴	2	刘冰弥	120	星期一	第四大节	博雅楼201	4-16周上	
E460012	1	疾病防控与药物预防	2	丁实	120	星期四	第三大节	博雅楼204	4-16周上	
C480032	1	形体	2	刘慧娇	30	星期二	第三大节	艺馨楼104	4-16周上	
C480062	1	导演艺术	2	刘若云	60	星期二	第四大节	博雅楼133	4-16周上	

通识选修课程—蒲河校区

课程号	课序号	课程名	学分	教师名	课容量	星期	节次	上课地点	上课周次	上课班级
F490012	9	创业基础	2	桑英程	100	星期四	第三大节	博雅楼107	4-16周上	
F490012	10	创业基础	2	田焱	100	星期一	第三大节	博雅楼208	4-16周上	
F490012	11	创业基础	2	田焱	100	星期一	第四大节	博雅楼208	4-16周上	
F490012	12	创业基础	2	庞艳华	100	星期二	第四大节	博雅楼208	4-16周上	
F490012	13	创业基础	2	东静蕾	100	星期三	第四大节	博雅楼301	4-16周上	
F490012	14	创业基础	2	刘畅	100	星期三	第三大节	博雅楼208	4-16周上	
F490012	15	创业基础	2	吴济龙	100	星期四	第三大节	博雅楼208	4-16周上	
F490012	16	创业基础	2	常青	100	星期五	第四大节	博雅楼208	4-16周上	
F490022	7	创新性思维与创新方法	2	王志勇	100	星期二	第三大节	博雅楼207	4, 8, 12, 16周上	
F490022	8	创新性思维与创新方法	2	陈慧颖	100	星期五	第三大节	博雅楼207	4, 8, 12, 16周上	
F490022	9	创新性思维与创新方法	2	王志宇	100	星期一	第三大节	博雅楼207	4, 8, 12, 16周上	
F490022	10	创新性思维与创新方法	2	赖博熙	100	星期四	第三大节	博雅楼207	4, 8, 12, 16周上	
F490022	11	创新性思维与创新方法	2	陈慧颖	100	星期五	第四大节	博雅楼207	4, 8, 12, 16周上	
F490022	12	创新性思维与创新方法	2	王志勇	100	星期四	第四大节	博雅楼207	4, 8, 12, 16周上	
F490022	13	创新性思维与创新方法	2	王志宇	100	星期一	第四大节	博雅楼207	4, 8, 12, 16周上	
F490022	14	创新性思维与创新方法	2	刘畅	100	星期一	第三大节	博雅楼223	4, 8, 12, 16周上	
F490022	15	创新性思维与创新方法	2	刘畅	100	星期一	第四大节	博雅楼223	4, 8, 12, 16周上	
F490022	16	创新性思维与创新方法	2	范妮	100	星期四	第四大节	博雅楼224	4, 8, 12, 16周上	
F490022	17	创新性思维与创新方法	2	赵海丰	100	星期四	第四大节	博雅楼223	4, 8, 12, 16周上	
F490022	18	创新性思维与创新方法	2	赖博熙	100	星期二	第四大节	博雅楼207	4, 8, 12, 16周上	
C010022	1	广告概论	2	王百娣	100	星期一	第四大节	博雅楼205	4-16周上	
C030012	1	影视美学	2	侯敏	100	星期一	第三大节	博雅楼206	4-16周上	

公共课程—蒲河校区

课程号	课序号	课程名	学分	教师名	课容量	星期	节次	上课地点	上课周次	上课班级
2111014	19	大学英语（一）	4	陈佳	50	星期三	第一大节	博文楼209	4-16周上	17级蒲河校区学生选
						星期五	第二大节	博文楼209	4-16周上	17级蒲河校区学生选
2111014	20	大学英语（一）	4	陈佳	50	星期三	第二大节	博文楼209	4-16周上	17级蒲河校区学生选
						星期五	第一大节	博文楼209	4-16周上	17级蒲河校区学生选
2111014	21	大学英语（一）	4	曹明	50	星期三	第一大节	博文楼210	4-16周上	17级蒲河校区学生选
						星期五	第二大节	博文楼210	4-16周上	17级蒲河校区学生选
2111014	22	大学英语（一）	4	曹明	50	星期三	第二大节	博文楼210	4-16周上	17级蒲河校区学生选
						星期五	第一大节	博文楼210	4-16周上	17级蒲河校区学生选
2111014	23	大学英语（一）	4	刘满君	50	星期三	第一大节	博文楼309	4-16周上	17级蒲河校区学生选
						星期五	第二大节	博文楼309	4-16周上	17级蒲河校区学生选
2111014	24	大学英语（一）	4	刘满君	50	星期三	第二大节	博文楼309	4-16周上	17级蒲河校区学生选
						星期五	第一大节	博文楼309	4-16周上	17级蒲河校区学生选
2111014	25	大学英语（一）	4	梁艳	50	星期三	第一大节	博文楼310	4-16周上	17级蒲河校区学生选
						星期五	第二大节	博文楼310	4-16周上	17级蒲河校区学生选
2111014	26	大学英语（一）	4	梁艳	50	星期三	第二大节	博文楼310	4-16周上	17级蒲河校区学生选
						星期五	第一大节	博文楼310	4-16周上	17级蒲河校区学生选
2111014	27	大学英语（一）	4	李光辉	50	星期三	第一大节	博文楼311	4-16周上	17级蒲河校区学生选
						星期五	第二大节	博文楼311	4-16周上	17级蒲河校区学生选
2111014	28	大学英语（一）	4	李光辉	50	星期三	第二大节	博文楼311	4-16周上	17级蒲河校区学生选
						星期五	第一大节	博文楼311	4-16周上	17级蒲河校区学生选
2111014	29	大学英语（一）	4	李宏岩	50	星期三	第一大节	博雅楼326	4-16周上	17级蒲河校区学生选
						星期五	第二大节	博雅楼326	4-16周上	17级蒲河校区学生选
2111014	30	大学英语（一）	4	李宏岩	50	星期三	第二大节	博雅楼326	4-16周上	17级蒲河校区学生选
						星期五	第一大节	博雅楼326	4-16周上	17级蒲河校区学生选
2111014	31	大学英语（一）	4	刘爽	50	星期三	第一大节	博文楼211	4-16周上	17级蒲河校区学生选
						星期五	第二大节	博文楼211	4-16周上	17级蒲河校区学生选
2111014	32	大学英语（一）	4	刘爽	50	星期三	第二大节	博文楼211	4-16周上	17级蒲河校区学生选
						星期五	第一大节	博文楼211	4-16周上	17级蒲河校区学生选
2111014	47	大学英语（一）	4	崔岚	50	星期三	第一大节	博文楼413	4-16周上	17级蒲河校区学生选
						星期五	第二大节	博文楼413	4-16周上	17级蒲河校区学生选
2111014	48	大学英语（一）	4	崔岚	50	星期三	第二大节	博文楼413	4-16周上	17级蒲河校区学生选
						星期五	第一大节	博文楼413	4-16周上	17级蒲河校区学生选
2111014	49	大学英语（一）	4	刘莹	50	星期三	第一大节	博文楼415	4-16周上	17级蒲河校区学生选
						星期五	第二大节	博文楼415	4-16周上	17级蒲河校区学生选
2111014	50	大学英语（一）	4	刘莹	50	星期三	第二大节	博文楼415	4-16周上	17级蒲河校区学生选
						星期五	第一大节	博文楼415	4-16周上	17级蒲河校区学生选
2111014	33	大学英语（一）—（艺术类）	4	王玉彬	45	星期三	第一大节	博雅楼325	4-16周上	17级蒲河校区艺术类学生选
						星期五	第二大节	博雅楼325	4-16周上	17级蒲河校区艺术类学生选
2111014	34	大学英语（一）—（艺术类）	4	王玉彬	45	星期三	第二大节	博雅楼325	4-16周上	17级蒲河校区艺术类学生选
						星期五	第一大节	博雅楼325	4-16周上	17级蒲河校区艺术类学生选

公共课程—蒲河校区

课程号	课序号	课程名	学分	教师名	课容量	星期	节次	上课地点	上课周次	上课班级
2111014	35	大学英语（一）—（艺术类）	4	杨天娇	45	星期三	第一大节	博雅楼323	4-16周上	17级蒲河校区艺术类学生选
						星期五	第二大节	博雅楼323	4-16周上	17级蒲河校区艺术类学生选
2111014	36	大学英语（一）—（艺术类）	4	杨天娇	45	星期三	第二大节	博雅楼323	4-16周上	17级蒲河校区艺术类学生选
						星期五	第一大节	博雅楼323	4-16周上	17级蒲河校区艺术类学生选
2111014	37	大学英语（一）—（艺术类）	4	王舒洋	45	星期三	第一大节	博雅楼317	4-16周上	17级蒲河校区艺术类学生选
						星期五	第二大节	博雅楼317	4-16周上	17级蒲河校区艺术类学生选
2111014	38	大学英语（一）—（艺术类）	4	王舒洋	45	星期三	第二大节	博雅楼317	4-16周上	17级蒲河校区艺术类学生选
						星期五	第一大节	博雅楼317	4-16周上	17级蒲河校区艺术类学生选
2111014	39	大学英语（一）—（实验班）	4	刘宏飞	50	星期三	第一大节	博文楼212	4-16周上	17级蒲河校区实验班学生选
						星期五	第二大节	博文楼212	4-16周上	17级蒲河校区实验班学生选
2111014	40	大学英语（一）—（实验班）	4	刘宏飞	50	星期三	第二大节	博文楼212	4-16周上	17级蒲河校区实验班学生选
						星期五	第一大节	博文楼212	4-16周上	17级蒲河校区实验班学生选
2111014	41	大学英语（一）—（实验班）	4	郝嘉佳	50	星期三	第一大节	博文楼213	4-16周上	17级蒲河校区实验班学生选
						星期五	第二大节	博文楼213	4-16周上	17级蒲河校区实验班学生选
2111014	42	大学英语（一）—（实验班）	4	郝嘉佳	50	星期三	第二大节	博文楼213	4-16周上	17级蒲河校区实验班学生选
						星期五	第一大节	博文楼213	4-16周上	17级蒲河校区实验班学生选
2111014	43	大学英语（一）—（实验班）	4	王连贺	50	星期三	第一大节	博文楼214	4-16周上	17级蒲河校区实验班学生选
						星期五	第二大节	博文楼214	4-16周上	17级蒲河校区实验班学生选
2111014	44	大学英语（一）—（实验班）	4	王连贺	50	星期三	第二大节	博文楼214	4-16周上	17级蒲河校区实验班学生选
						星期五	第一大节	博文楼214	4-16周上	17级蒲河校区实验班学生选
2111014	45	大学英语（一）—（实验班）	4	王华	50	星期三	第一大节	博文楼233	4-16周上	17级蒲河校区实验班学生选
						星期五	第二大节	博文楼233	4-16周上	17级蒲河校区实验班学生选
2111014	46	大学英语（一）—（实验班）	4	王华	50	星期三	第二大节	博文楼233	4-16周上	17级蒲河校区实验班学生选
						星期五	第一大节	博文楼233	4-16周上	17级蒲河校区实验班学生选
2111154	1	初级英语（一）	4	杨宏	50	星期六	第一大节	博文楼202	4-16周上	17级蒲河校区修读初级英语学生选
						星期六	第二大节	博文楼202	4-16周上	17级蒲河校区修读初级英语学生选
2112014	1	大学日语（一）	4	戴晓威	20	星期六	第三大节	博文楼204	4-16周上	17级蒲河校区修读日语学生选
						星期六	第四大节	博文楼204	4-16周上	17级蒲河校区修读日语学生选
2113014	1	大学俄语（一）	4	高红	20	星期六	第三大节	博文楼202	4-16周上	17级蒲河校区修读俄语学生选
						星期六	第四大节	博文楼202	4-16周上	17级蒲河校区修读俄语学生选
2210091	9	形势与政策	1	张军厚	270	星期二	第四大节	方圆楼101	4-14, 周上	17级蒲河校区学生选
2210091	10	形势与政策	1	闫光亮	270	星期三	第三大节	方圆楼101	4-14, 周上	17级蒲河校区学生选
2210091	11	形势与政策	1	闫光亮	270	星期三	第四大节	方圆楼101	4-14, 周上	17级蒲河校区学生选
2210091	12	形势与政策	1	王文平	270	星期一	第三大节	方圆楼101	4-14, 周上	17级蒲河校区学生选
2210091	13	形势与政策	1	王文平	270	星期一	第四大节	方圆楼101	4-14, 周上	17级蒲河校区学生选
2210091	14	形势与政策	1	许瑛	270	星期二	第三大节	方圆楼101	4-14, 周上	17级蒲河校区学生选
2210091	15	形势与政策	1	邢邑开	170	星期五	第三大节	方圆楼101	4-14, 周上	17级艺术学院学生选
2210091	16	形势与政策	1	邢邑开	248	星期五	第四大节	方圆楼101	4-14, 周上	17设计专业 17广播影视学院学生选
2210122	1	思想道德修养与法律基础	2	张波 谢晓娟	107	星期五	第二大节	博雅楼301	4-16周上	17级法学院学生选

公共课程—蒲河校区

课程号	课序号	课程名	学分	教师名	课容量	星期	节次	上课地点	上课周次	上课班级
2210123	11	思想道德修养与法律基础	3	张毅	90	星期二	第三大节	博雅楼303	4-16周上	17级蒲河校区学生选
						星期四	第四大节	博雅楼303	4, 6, 8, 10, 12, 14, 16周上	17级蒲河校区学生选
2210123	12	思想道德修养与法律基础	3	张毅	90	星期二	第四大节	博雅楼303	4-16周上	17级蒲河校区学生选
						星期四	第三大节	博雅楼303	4, 6, 8, 10, 12, 14, 16周上	17级蒲河校区学生选
2210123	13	思想道德修养与法律基础	3	张毅	90	星期三	第四大节	方圆楼202	4-16周上	17级蒲河校区学生选
						星期四	第三大节	方圆楼202	5, 7, 9, 11, 13, 15, 周上	17级蒲河校区学生选
2210123	14	思想道德修养与法律基础	3	袁香	90	星期四	第三大节	博雅楼301	4-16周上	17级蒲河校区学生选
						星期五	第四大节	博雅楼301	4, 6, 8, 10, 12, 14, 16周上	17级蒲河校区学生选
2210123	15	思想道德修养与法律基础	3	史娜	90	星期一	第三大节	博雅楼303	4-16周上	17级蒲河校区学生选
						星期三	第四大节	博雅楼303	4, 6, 8, 10, 12, 14, 16周上	17级蒲河校区学生选
2210123	16	思想道德修养与法律基础	3	史娜	90	星期一	第四大节	博雅楼303	4-16周上	17级蒲河校区学生选
						星期三	第三大节	博雅楼303	4, 6, 8, 10, 12, 14, 16周上	17级蒲河校区学生选
2210123	17	思想道德修养与法律基础	3	史娜	90	星期三	第三大节	博雅楼303	5, 7, 9, 11, 13, 15, 周上	17级蒲河校区学生选
						星期五	第四大节	博雅楼303	4-16周上	17级蒲河校区学生选
2210123	18	思想道德修养与法律基础	3	史娜	90	星期三	第四大节	博雅楼303	5, 7, 9, 11, 13, 15, 周上	17级蒲河校区学生选
						星期五	第三大节	博雅楼303	4-16周上	17级蒲河校区学生选
2210123	19	思想道德修养与法律基础	3	赵延辉	90	星期一	第三大节	博雅楼304	4-16周上	17级蒲河校区学生选
						星期四	第四大节	博雅楼304	4, 6, 8, 10, 12, 14, 16周上	17级蒲河校区学生选
2210123	20	思想道德修养与法律基础	3	赵延辉	90	星期一	第四大节	博雅楼304	4-16周上	17级蒲河校区学生选
						星期四	第三大节	博雅楼304	4, 6, 8, 10, 12, 14, 16周上	17级蒲河校区学生选
2210123	21	思想道德修养与法律基础	3	赵延辉	90	星期二	第三大节	博雅楼304	4-16周上	17级蒲河校区学生选
						星期四	第四大节	博雅楼304	5, 7, 9, 11, 13, 15, 周上	17级蒲河校区学生选
2210123	22	思想道德修养与法律基础	3	赵延辉	90	星期二	第四大节	博雅楼304	4-16周上	17级蒲河校区学生选
						星期四	第三大节	博雅楼304	5, 7, 9, 11, 13, 15, 周上	17级蒲河校区学生选
2210123	23	思想道德修养与法律基础	3	孙晓媛	90	星期四	第三大节	博雅楼307	4-16周上	17级蒲河校区学生选
						星期五	第四大节	博雅楼304	5, 7, 9, 11, 13, 15, 周上	17级蒲河校区学生选
2210123	24	思想道德修养与法律基础	3	孙晓媛	90	星期四	第四大节	博雅楼307	4-16周上	17级蒲河校区学生选
						星期五	第三大节	博雅楼304	5, 7, 9, 11, 13, 15, 周上	17级蒲河校区学生选
2210123	25	思想道德修养与法律基础	3	孙晓媛	90	星期三	第四大节	博雅楼304	4-16周上	17级蒲河校区学生选
						星期五	第三大节	博雅楼304	4, 6, 8, 10, 12, 14, 16周上	17级蒲河校区学生选
2210123	26	思想道德修养与法律基础	3	孙晓霞	90	星期一	第三大节	博雅楼307	4-16周上	17级蒲河校区学生选
						星期二	第四大节	博雅楼307	4, 6, 8, 10, 12, 14, 16周上	17级蒲河校区学生选
2210123	27	思想道德修养与法律基础	3	孙晓霞	90	星期一	第四大节	博雅楼307	4-16周上	17级蒲河校区学生选
						星期二	第三大节	博雅楼307	4, 6, 8, 10, 12, 14, 16周上	17级蒲河校区学生选
2210123	28	思想道德修养与法律基础	3	孙晓霞	90	星期二	第三大节	博雅楼307	5, 7, 9, 11, 13, 15, 周上	17级蒲河校区学生选
						星期五	第四大节	博雅楼307	4-16周上	17级蒲河校区学生选
2210123	29	思想道德修养与法律基础	3	孙晓霞	90	星期二	第四大节	博雅楼307	5, 7, 9, 11, 13, 15, 周上	17级蒲河校区学生选
						星期五	第三大节	博雅楼307	4-16周上	17级蒲河校区学生选
2210123	30	思想道德修养与法律基础	3	张毅	248	星期三	第三大节	方圆楼202	4-16周上	17设计专业 17广播影视学院学生选
						星期四	第四大节	方圆楼202	5, 7, 9, 11, 13, 15, 周上	17设计专业 17广播影视学院学生选

公共课程—蒲河校区

课程号	课序号	课程名	学分	教师名	课容量	星期	节次	上课地点	上课周次	上课班级
2210123	31	思想道德修养与法律基础	3	孙晓媛	170	星期三	第三大节	博雅楼304	4-16周上	17级艺术学院学生选
						星期五	第四大节	博雅楼304	4,6,8,10,12,14,16周上	17级艺术学院学生选
2310011	43	体育(一)-足球,限男生选	1	兰宇	24	星期一	第二大节		4-16周上	17文学院 17法学院 17新闻与传播学院
2310011	44	体育(一)-篮球	1	刘明慧	24	星期一	第二大节		4-16周上	17文学院 17法学院 17新闻与传播学院
2310011	45	体育(一)-篮球	1	于少华	24	星期一	第二大节		4-16周上	17文学院 17法学院 17新闻与传播学院
2310011	46	体育(一)-篮球	1	于嘉	24	星期一	第二大节		4-16周上	17文学院 17法学院 17新闻与传播学院
2310011	47	体育(一)-篮球	1	邱梅	24	星期一	第二大节		4-16周上	17文学院 17法学院 17新闻与传播学院
2310011	48	体育(一)-排球	1	孙栋	24	星期一	第二大节		4-16周上	17文学院 17法学院 17新闻与传播学院
2310011	49	体育(一)-排球	1	李伟彤	24	星期一	第二大节		4-16周上	17文学院 17法学院 17新闻与传播学院
2310011	50	体育(一)-排球	1	张丽	24	星期一	第二大节		4-16周上	17文学院 17法学院 17新闻与传播学院
2310011	51	体育(一)-乒乓球	1	蒋吉	24	星期一	第二大节		4-16周上	17文学院 17法学院 17新闻与传播学院
2310011	52	体育(一)-乒乓球	1	侯晓旭	24	星期一	第二大节		4-16周上	17文学院 17法学院 17新闻与传播学院
2310011	53	体育(一)-网球	1	姚强	24	星期一	第二大节		4-16周上	17文学院 17法学院 17新闻与传播学院
2310011	54	体育(一)-羽毛球	1	辛莉	24	星期一	第二大节		4-16周上	17文学院 17法学院 17新闻与传播学院
2310011	55	体育(一)-健美操,限女生选	1	卢莎	24	星期一	第二大节		4-16周上	17文学院 17法学院 17新闻与传播学院
2310011	56	体育(一)-健美操,限女生选	1	马晓欣	24	星期一	第二大节		4-16周上	17文学院 17法学院 17新闻与传播学院
2310011	57	体育(一)-健美操,限女生选	1	李华	24	星期一	第二大节		4-16周上	17文学院 17法学院 17新闻与传播学院
2310011	58	体育(一)-跆拳道	1	赵辉	24	星期一	第二大节		4-16周上	17文学院 17法学院 17新闻与传播学院
2310011	59	体育(一)-轮滑	1	刘鑫	24	星期一	第二大节		4-16周上	17文学院 17法学院 17新闻与传播学院
2310011	60	体育(一)-游泳	1	沈四新	24	星期一	第二大节		4-16周上	17文学院 17法学院 17新闻与传播学院
2310011	61	体育(一)-CrossFit(交叉训练)	1	刘海博	24	星期一	第二大节		4-16周上	17文学院 17法学院 17新闻与传播学院
2310011	62	体育(一)-空中瑜伽,限女生选	1	王美鑫	24	星期一	第二大节		4-16周上	17文学院 17法学院 17新闻与传播学院
2310011	63	体育(一)-足球,限男生选	1	兰宇	23	星期一	第三大节		4-16周上	17商学院 17艺术学院
2310011	64	体育(一)-篮球	1	刘明慧	23	星期一	第三大节		4-16周上	17商学院 17艺术学院
2310011	65	体育(一)-篮球	1	于少华	23	星期一	第三大节		4-16周上	17商学院 17艺术学院
2310011	66	体育(一)-篮球	1	于嘉	23	星期一	第三大节		4-16周上	17商学院 17艺术学院
2310011	67	体育(一)-篮球	1	邱梅	23	星期一	第三大节		4-16周上	17商学院 17艺术学院
2310011	68	体育(一)-排球	1	孙栋	23	星期一	第三大节		4-16周上	17商学院 17艺术学院
2310011	69	体育(一)-排球	1	李伟彤	23	星期一	第三大节		4-16周上	17商学院 17艺术学院
2310011	70	体育(一)-排球	1	张丽	23	星期一	第三大节		4-16周上	17商学院 17艺术学院
2310011	71	体育(一)-乒乓球	1	蒋吉	23	星期一	第三大节		4-16周上	17商学院 17艺术学院
2310011	72	体育(一)-乒乓球	1	侯晓旭	23	星期一	第三大节		4-16周上	17商学院 17艺术学院
2310011	73	体育(一)-网球	1	姚强	23	星期一	第三大节		4-16周上	17商学院 17艺术学院
2310011	74	体育(一)-羽毛球	1	辛莉	23	星期一	第三大节		4-16周上	17商学院 17艺术学院
2310011	75	体育(一)-健美操,限女生选	1	卢莎	23	星期一	第三大节		4-16周上	17商学院 17艺术学院
2310011	76	体育(一)-健美操,限女生选	1	马晓欣	23	星期一	第三大节		4-16周上	17商学院 17艺术学院
2310011	77	体育(一)-健美操,限女生选	1	李华	23	星期一	第三大节		4-16周上	17商学院 17艺术学院
2310011	78	体育(一)-跆拳道	1	赵辉	23	星期一	第三大节		4-16周上	17商学院 17艺术学院
2310011	79	体育(一)-轮滑	1	刘鑫	23	星期一	第三大节		4-16周上	17商学院 17艺术学院
2310011	80	体育(一)-游泳	1	沈四新	23	星期一	第三大节		4-16周上	17商学院 17艺术学院

公共课程—蒲河校区

课程号	课序号	课程名	学分	教师名	课容量	星期	节次	上课地点	上课周次	上课班级
2310011	81	体育(一)-CrossFit(交叉训练)	1	刘海博	23	星期一	第三大节		4-16周上	17商学院 17艺术学院
2310011	82	体育(一)-空中瑜伽,限女生选	1	王美鑫	23	星期一	第三大节		4-16周上	17商学院 17艺术学院
2310011	83	体育(一)-足球,限男生选	1	兰宇	24	星期二	第二大节		4-16周上	17历史学院 17哲学与公共管理学院 17外国语学院
2310011	84	体育(一)-篮球	1	刘明慧	24	星期二	第二大节		4-16周上	17历史学院 17哲学与公共管理学院 17外国语学院
2310011	85	体育(一)-篮球	1	于少华	24	星期二	第二大节		4-16周上	17历史学院 17哲学与公共管理学院 17外国语学院
2310011	86	体育(一)-排球	1	张丽	24	星期二	第二大节		4-16周上	17历史学院 17哲学与公共管理学院 17外国语学院
2310011	87	体育(一)-排球	1	孙栋	24	星期二	第二大节		4-16周上	17历史学院 17哲学与公共管理学院 17外国语学院
2310011	88	体育(一)-乒乓球	1	侯晓旭	24	星期二	第二大节		4-16周上	17历史学院 17哲学与公共管理学院 17外国语学院
2310011	89	体育(一)-乒乓球	1	刘全运	24	星期二	第二大节		4-16周上	17历史学院 17哲学与公共管理学院 17外国语学院
2310011	90	体育(一)-网球	1	姚强	24	星期二	第二大节		4-16周上	17历史学院 17哲学与公共管理学院 17外国语学院
2310011	91	体育(一)-羽毛球	1	辛莉	24	星期二	第二大节		4-16周上	17历史学院 17哲学与公共管理学院 17外国语学院
2310011	92	体育(一)-健美操,限女生选	1	卢莎	24	星期二	第二大节		4-16周上	17历史学院 17哲学与公共管理学院 17外国语学院
2310011	93	体育(一)-健美操,限女生选	1	李华	24	星期二	第二大节		4-16周上	17历史学院 17哲学与公共管理学院 17外国语学院
2310011	94	体育(一)-健美操,限女生选	1	马晓欣	24	星期二	第二大节		4-16周上	17历史学院 17哲学与公共管理学院 17外国语学院
2310011	95	体育(一)-跆拳道	1	赵辉	24	星期二	第二大节		4-16周上	17历史学院 17哲学与公共管理学院 17外国语学院
2310011	96	体育(一)-轮滑	1	刘鑫	24	星期二	第二大节		4-16周上	17历史学院 17哲学与公共管理学院 17外国语学院
2310011	97	体育(一)-游泳	1	沈四新	24	星期二	第二大节		4-16周上	17历史学院 17哲学与公共管理学院 17外国语学院
2310011	98	体育(一)-CrossFit(交叉训练)	1	刘海博	24	星期二	第二大节		4-16周上	17历史学院 17哲学与公共管理学院 17外国语学院
2310011	99	体育(一)-空中瑜伽,限女生选	1	王美鑫	24	星期二	第二大节		4-16周上	17历史学院 17哲学与公共管理学院 17外国语学院
2310011	100	体育(一)-足球,限男生选	1	兰宇	30	星期二	第三大节		4-16周上	17经济学院
2310011	101	体育(一)-篮球	1	刘明慧	30	星期二	第三大节		4-16周上	17经济学院
2310011	102	体育(一)-篮球	1	于少华	30	星期二	第三大节		4-16周上	17经济学院
2310011	103	体育(一)-排球	1	张丽	30	星期二	第三大节		4-16周上	17经济学院
2310011	104	体育(一)-排球	1	孙栋	30	星期二	第三大节		4-16周上	17经济学院
2310011	105	体育(一)-乒乓球	1	侯晓旭	30	星期二	第三大节		4-16周上	17经济学院
2310011	106	体育(一)-乒乓球	1	刘全运	30	星期二	第三大节		4-16周上	17经济学院
2310011	107	体育(一)-网球	1	姚强	30	星期二	第三大节		4-16周上	17经济学院
2310011	108	体育(一)-羽毛球	1	辛莉	30	星期二	第三大节		4-16周上	17经济学院
2310011	109	体育(一)-健美操,限女生选	1	卢莎	30	星期二	第三大节		4-16周上	17经济学院
2310011	110	体育(一)-健美操,限女生选	1	李华	30	星期二	第三大节		4-16周上	17经济学院
2310011	111	体育(一)-健美操,限女生选	1	马晓欣	30	星期二	第三大节		4-16周上	17经济学院
2310011	112	体育(一)-跆拳道	1	赵辉	30	星期二	第三大节		4-16周上	17经济学院
2310011	113	体育(一)-轮滑	1	刘鑫	30	星期二	第三大节		4-16周上	17经济学院
2310011	114	体育(一)-游泳	1	沈四新	30	星期二	第三大节		4-16周上	17经济学院
2310011	115	体育(一)-CrossFit(交叉训练)	1	刘海博	30	星期二	第三大节		4-16周上	17经济学院
2310011	116	体育(一)-空中瑜伽,限女生选	1	王美鑫	30	星期二	第三大节		4-16周上	17经济学院
2310011	117	体育(一)-足球,限男生选	1	兰宇	18	星期二	第四大节		4-16周上	17广播影视学院 17国际教育学院 17国际关系学院
2310011	118	体育(一)-篮球	1	刘明慧	18	星期二	第四大节		4-16周上	17广播影视学院 17国际教育学院 17国际关系学院
2310011	119	体育(一)-篮球	1	于少华	18	星期二	第四大节		4-16周上	17广播影视学院 17国际教育学院 17国际关系学院
2310011	120	体育(一)-排球	1	张丽	18	星期二	第四大节		4-16周上	17广播影视学院 17国际教育学院 17国际关系学院

公共课程—蒲河校区

课程号	课序号	课程名	学分	教师名	课容量	星期	节次	上课地点	上课周次	上课班级
2310011	121	体育(一)-排球	1	孙栋	18	星期二	第四大节		4-16周上	17广播影视学院 17国际教育学院 17国际关系学院
2310011	122	体育(一)-乒乓球	1	侯晓旭	18	星期二	第四大节		4-16周上	17广播影视学院 17国际教育学院 17国际关系学院
2310011	123	体育(一)-乒乓球	1	刘全运	18	星期二	第四大节		4-16周上	17广播影视学院 17国际教育学院 17国际关系学院
2310011	124	体育(一)-网球	1	姚强	18	星期二	第四大节		4-16周上	17广播影视学院 17国际教育学院 17国际关系学院
2310011	125	体育(一)-羽毛球	1	辛莉	18	星期二	第四大节		4-16周上	17广播影视学院 17国际教育学院 17国际关系学院
2310011	126	体育(一)-健美操,限女生选	1	卢莎	18	星期二	第四大节		4-16周上	17广播影视学院 17国际教育学院 17国际关系学院
2310011	127	体育(一)-健美操,限女生选	1	李华	18	星期二	第四大节		4-16周上	17广播影视学院 17国际教育学院 17国际关系学院
2310011	128	体育(一)-健美操,限女生选	1	马晓欣	18	星期二	第四大节		4-16周上	17广播影视学院 17国际教育学院 17国际关系学院
2310011	129	体育(一)-跆拳道	1	赵辉	18	星期二	第四大节		4-16周上	17广播影视学院 17国际教育学院 17国际关系学院
2310011	130	体育(一)-轮滑	1	刘鑫	18	星期二	第四大节		4-16周上	17广播影视学院 17国际教育学院 17国际关系学院
2310011	131	体育(一)-游泳	1	沈四新	18	星期二	第四大节		4-16周上	17广播影视学院 17国际教育学院 17国际关系学院
2310011	132	体育(一)-CrossFit(交叉训练)	1	刘海博	18	星期二	第四大节		4-16周上	17广播影视学院 17国际教育学院 17国际关系学院
2310011	133	体育(一)-空中瑜伽,限女生选	1	王美鑫	18	星期二	第四大节		4-16周上	17广播影视学院 17国际教育学院 17国际关系学院
2310011	134	体育(一)-保健	1	赵辉	20	星期五	第五大节		4-16周上	17级蒲河校区修读体育保健课学生选
2410012	1	计算机基础(上)	2	王晓静	73	星期一	第四大节	励行楼316	4-16周上	17设计1 17设计2 17设计3
						星期二	第三大节	励行楼316	4-16周上	17设计1 17设计2 17设计3
2410012	2	计算机基础(上)	2	王晓静	62	星期一	第三大节	励行楼320	4-16周上	17考古 17历史1 17历史2 17历史3
						星期四	第四大节	励行楼320	4-16周上	17考古 17历史1 17历史2 17历史3
2410012	3	计算机基础(上)	2	王晓静	75	星期二	第四大节	励行楼313	4-16周上	17金融学类
						星期四	第三大节	励行楼313	4-16周上	17金融学类
2410012	4	计算机基础(上)	2	闫威	81	星期二	第三大节	励行楼318	4-16周上	17德语 17法语 17汉教
						星期五	第四大节	励行楼313	4-16周上	17德语 17法语 17汉教
2410012	5	计算机基础(上)	2	闫威	84	星期一	第一大节	励行楼313	4-16周上	17会计1 17会计2 17贸易4
						星期二	第四大节	励行楼318	4-16周上	17会计1 17会计2 17贸易4
2410012	6	计算机基础(上)	2	闫威	58	星期一	第二大节	励行楼320	4-16周上	17摄影1 17摄影2
						星期五	第三大节	励行楼320	4-16周上	17摄影1 17摄影2
2410012	7	计算机基础(上)	2	李丽	75	星期三	第四大节	励行楼318	4-16周上	17广电编1 17广电编2 17贸易5
						星期五	第三大节	励行楼318	4-16周上	17广电编1 17广电编2 17贸易5
2410012	8	计算机基础(上)	2	李丽	89	星期三	第三大节	励行楼318	4-16周上	17中文1 17中文2 17中文3
						星期五	第四大节	励行楼318	4-16周上	17中文1 17中文2 17中文3
2410012	9	计算机基础(上)	2	殷慧文	74	星期二	第一大节	励行楼316	4-16周上	17贸易6 17戏剧
						星期四	第三大节	励行楼318	4-16周上	17贸易6 17戏剧
2410012	10	计算机基础(上)	2	殷慧文	78	星期一	第三大节	励行楼318	4-16周上	17韩语1 17韩语2 17韩语3 17国政1
						星期二	第二大节	励行楼316	4-16周上	17韩语1 17韩语2 17韩语3 17国政1
2410012	11	计算机基础(上)	2	殷慧文	79	星期一	第四大节	励行楼318	4-16周上	17国政2 17社保 17哲学
						星期四	第四大节	励行楼316	4-16周上	17国政2 17社保 17哲学
2410012	12	计算机基础(上)	2	白永臣	72	星期二	第一大节	励行楼313	4-16周上	17法学1 17法学2
						星期五	第三大节	励行楼313	4-16周上	17法学1 17法学2
2410012	13	计算机基础(上)	2	白永臣	76	星期四	第四大节	励行楼313	4-16周上	17财政1 17财政2 17法学3
						星期五	第四大节	励行楼316	4-16周上	17财政1 17财政2 17法学3

公共课程—蒲河校区

课程号	课序号	课程名	学分	教师名	课容量	星期	节次	上课地点	上课周次	上课班级
2410012	14	计算机基础（上）	2	白永臣	48	星期二	第二大节	励行楼320	4-16周上	17表演
						星期四	第三大节	励行楼320	4-16周上	17表演
2410012	15	计算机基础（上）	2	张绍成	71	星期一	第二大节	励行楼316	4-16周上	17播主1 17播主2 17播主3 17播主4
						星期五	第三大节	励行楼316	4-16周上	17播主1 17播主2 17播主3 17播主4
2410012	16	计算机基础（上）	2	张绍成	83	星期一	第一大节	励行楼316	4-16周上	17旅游 17行政1 17行政2
						星期三	第三大节	励行楼316	4-16周上	17旅游 17行政1 17行政2
2410012	17	计算机基础（上）	2	张绍成	80	星期三	第四大节	励行楼313	4-16周上	17工商类
						星期五	第一大节	励行楼313	4-16周上	17工商类
2410012	18	计算机基础（上）	2	王大勇	87	星期一	第一大节	励行楼318	4-16周上	17编辑 17新闻1 17新闻2
						星期四	第四大节	励行楼318	4-16周上	17编辑 17新闻1 17新闻2
2410012	19	计算机基础（上）	2	王大勇	72	星期一	第二大节	励行楼313	4-16周上	17俄语1 17俄语2 17日语1 17日语2
						星期二	第三大节	励行楼313	4-16周上	17俄语1 17俄语2 17日语1 17日语2
2410012	20	计算机基础（上）	2	王大勇	75	星期二	第四大节	励行楼316	4-16周上	17金融学类
						星期四	第三大节	励行楼316	4-16周上	17金融学类
2410012	21	计算机基础（上）	2	周应强	65	星期一	第四大节	励行楼313	4-16周上	17经济学类
						星期三	第三大节	励行楼313	4-16周上	17经济学类
2410012	22	计算机基础（上）	2	周应强	76	星期一	第三大节	励行楼316	4-16周上	17档案1 17档案2 17中文4
						星期四	第二大节	励行楼316	4-16周上	17档案1 17档案2 17中文4
2410012	23	计算机基础（上）	2	周应强	66	星期三	第四大节	励行楼320	4-16周上	17导演 17民艺
						星期四	第一大节	励行楼313	4-16周上	17导演 17民艺
2410012	24	计算机基础（上）	2	邸春红	54	星期四	第一大节	励行楼316	4-16周上	17会计3 17会计4
						星期五	第一大节	励行楼320	4-16周上	17会计3 17会计4
2410012	25	计算机基础（上）	2	邸春红	88	星期二	第一大节	励行楼318	4-16周上	17贸易1 17贸易2 17贸易3
						星期五	第二大节	励行楼318	4-16周上	17贸易1 17贸易2 17贸易3
2410012	26	计算机基础（上）	2	邸春红	75	星期二	第二大节	励行楼318	4-16周上	17广电学 17广告 17网媒
						星期四	第二大节	励行楼318	4-16周上	17广电学 17广告 17网媒
2410012	27	计算机基础（上）	2	马旭	80	星期三	第四大节	励行楼316	4-16周上	17工管1 17工管2 17工商类
						星期五	第一大节	励行楼316	4-16周上	17工管1 17工管2 17工商类
2410012	28	计算机基础（上）	2	马旭	65	星期一	第四大节	励行楼320	4-16周上	17经济学类
						星期三	第三大节	励行楼320	4-16周上	17经济学类
2410012	29	计算机基础（上）	2	马旭	71	星期一	第三大节	励行楼313	4-16周上	17英语1 17英语2 17英语3 17英语4
						星期五	第二大节	励行楼313	4-16周上	17英语1 17英语2 17英语3 17英语4
3710062	9	大学生心理素质拓展训练	2	崔爽	130	星期三	第三大节	博雅楼305	4-16周上	17级蒲河校区学生选
3710062	10	大学生心理素质拓展训练	2	崔爽	130	星期三	第四大节	博雅楼305	4-16周上	17级蒲河校区学生选
3710062	11	大学生心理素质拓展训练	2	崔爽	130	星期五	第三大节	博雅楼305	4-16周上	17级蒲河校区学生选
3710062	12	大学生心理素质拓展训练	2	崔爽	130	星期五	第四大节	博雅楼305	4-16周上	17级蒲河校区学生选
3710062	13	大学生心理素质拓展训练	2	尚秀华	130	星期二	第三大节	博雅楼305	4-16周上	17级蒲河校区学生选
3710062	14	大学生心理素质拓展训练	2	尚秀华	130	星期二	第四大节	博雅楼305	4-16周上	17级蒲河校区学生选
3710062	15	大学生心理素质拓展训练	2	尚秀华	130	星期四	第三大节	博雅楼305	4-16周上	17级蒲河校区学生选
3710062	16	大学生心理素质拓展训练	2	尚秀华	130	星期四	第四大节	博雅楼305	4-16周上	17级蒲河校区学生选

公共课程—蒲河校区

课程号	课序号	课程名	学分	教师名	课容量	星期	节次	上课地点	上课周次	上课班级
3710062	17	大学生心理素质拓展训练	2	王井云	130	星期一	第三大节	博雅楼305	4-16周上	17级蒲河校区学生选
3710062	18	大学生心理素质拓展训练	2	王井云	130	星期一	第四大节	博雅楼305	4-16周上	17级蒲河校区学生选
3710062	19	大学生心理素质拓展训练	2	王井云	130	星期三	第三大节	博雅楼306	4-16周上	17级蒲河校区学生选
3710062	20	大学生心理素质拓展训练	2	王井云	130	星期三	第四大节	博雅楼306	4-16周上	17级蒲河校区学生选
3710062	21	大学生心理素质拓展训练	2	窦广波	130	星期一	第三大节	博雅楼306	4-16周上	17级蒲河校区学生选
3710062	22	大学生心理素质拓展训练	2	窦广波	130	星期一	第四大节	博雅楼306	4-16周上	17级蒲河校区学生选
3710062	23	大学生心理素质拓展训练	2	窦广波	130	星期四	第三大节	博雅楼306	4-16周上	17级蒲河校区学生选
3710062	24	大学生心理素质拓展训练	2	窦广波	159	星期四	第四大节	博雅楼306	4-16周上	17级艺术学院学生选
3710080	1	职业生涯规划	0.5	高开宇	118	星期五	第三大节	方圆楼202	4-16周上	17中文1 17中文2 17中文3 17中文4
3710080	2	职业生涯规划	0.5	李丹丹	73	星期五	第三大节	博雅楼225	4-16周上	17设计1 17设计2 17设计3
3710080	3	职业生涯规划	0.5	孙静	109	星期四	第三大节	博雅楼308	4-16周上	17档案1 17档案2 17考古 17历史1 17历史2 17历史3
3710080	4	职业生涯规划	0.5	彭瑞夫	116	星期二	第四大节	博雅楼308	4-16周上	17社保 17行政1 17行政2 17哲学
3710080	5	职业生涯规划	0.5	东静蕾	72	星期三	第三大节	博雅楼301	4-16周上	17编辑 17广告 17网媒
3710080	6	职业生涯规划	0.5	白皓	129	星期二	第四大节	博雅楼404	4-16周上	17经济学类
3710080	7	职业生涯规划	0.5	刘艳玲	99	星期三	第三大节	博雅楼308	4-16周上	17财政1 17财政2 17贸易5 17贸易6
3710080	8	职业生涯规划	0.5	朱江	147	星期五	第三大节	博雅楼205	4-16周上	17金融学类
3710080	9	职业生涯规划	0.5	才宝	117	星期三	第三大节	博雅楼307	4-16周上	17贸易1 17贸易2 17贸易3 17贸易4
3710080	10	职业生涯规划	0.5	傅国栋	99	星期四	第三大节	博雅楼223	4-16周上	17国政1 17国政2 17韩语1 17韩语2 17韩语3
3710080	11	职业生涯规划	0.5	袁博	67	星期一	第四大节	博雅楼226	4-16周上	17工管1 17工管2 17旅游
3710080	12	职业生涯规划	0.5	宁欣	109	星期一	第四大节	博雅楼301	4-16周上	17工商类
3710080	13	职业生涯规划	0.5	赵薇	109	星期三	第三大节	博雅楼405	4-16周上	17会计1 17会计2 17会计3 17会计4
3710080	14	职业生涯规划	0.5	刘晓婷	107	星期一	第四大节	博雅楼107	4-16周上	17法学1 17法学2 17法学3
3710080	15	职业生涯规划	0.5	孙丹	96	星期二	第四大节	博雅楼325	4-16周上	17法语 17英语1 17英语2 17英语3 17英语4
3710080	16	职业生涯规划	0.5	王佩莹	97	星期五	第三大节	博雅楼224	4-16周上	17德语 17俄语1 17俄语2 17日语1 17日语2
3710080	17	职业生涯规划	0.5	李涛	104	星期一	第四大节	博雅楼406	4-16周上	17广电编1 17广电编2 17摄影1 17摄影2
3710080	18	职业生涯规划	0.5	李涛	71	星期三	第四大节	博雅楼225	4-16周上	17播主1 17播主2 17播主3 17播主4
3710080	19	职业生涯规划	0.5	赖博熙	159	星期二	第三大节	博雅楼306	4-16周上	17表演 17导演 17民艺 17戏剧
3710080	20	职业生涯规划	0.5	邓晓文	31	星期三	第一大节	博文楼231	4-16周上	17汉教
3710080	21	职业生涯规划	0.5	王颖	96	星期二	第四大节	博雅楼217	4-16周上	17广电学 17新闻1 17新闻2

学科通选课程—蒲河校区

课程号	课序号	课程名	学分	教师名	课容量	星期	节次	上课地点	上课周次	上课班级
2120014	1	微积分（上）	4	樊星	50	星期二	第一大节	博雅楼425	4-16周上	17级商学院 17级社保专业学生选
						星期四	第二大节	博雅楼425	4-16周上	
2120014	2	微积分（上）	4	樊星	50	星期二	第二大节	博雅楼425	4-16周上	17级经济学院（除经济学类专业）学生选
						星期四	第一大节	博雅楼425	4-16周上	
2120014	3	微积分（上）	4	白雪飞	50	星期二	第一大节	博雅楼424	4-16周上	17级商学院 17级社保专业学生选
						星期四	第二大节	博雅楼424	4-16周上	
2120014	4	微积分（上）	4	白雪飞	50	星期二	第二大节	博雅楼424	4-16周上	17级经济学院（除经济学类专业）学生选
						星期四	第一大节	博雅楼424	4-16周上	
2120014	5	微积分（上）	4	车文	50	星期二	第一大节	博雅楼423	4-16周上	17级商学院 17级社保专业学生选
						星期四	第二大节	博雅楼423	4-16周上	
2120014	6	微积分（上）	4	车文	50	星期二	第二大节	博雅楼423	4-16周上	17级经济学院（除经济学类专业）学生选
						星期四	第一大节	博雅楼423	4-16周上	
2120014	7	微积分（上）	4	罗海滨	50	星期二	第一大节	博雅楼418	4-16周上	17级商学院 17级社保专业学生选
						星期四	第二大节	博雅楼418	4-16周上	
2120014	8	微积分（上）	4	罗海滨	50	星期二	第二大节	博雅楼418	4-16周上	17级经济学院（除经济学类专业）学生选
						星期四	第一大节	博雅楼418	4-16周上	
2120014	9	微积分（上）	4	张建华	50	星期二	第二大节	博雅楼417	4-16周上	17级商学院 17级社保专业学生选
						星期四	第一大节	博雅楼417	4-16周上	

专业课程—蒲河校区

开课单位	课程号	课序号	课程名	学分	教师名	课容量	星期	节次	上课地点	上课周次	上课班级
文学院	0120223	1	现代汉语（上）	3	李树军	30	星期一	第一大节	博文楼211	4-16周上	17中文1
文学院							星期四	第二大节	博雅楼218	5, 7, 9, 11, 13, 15, 周上	17中文1
文学院	0120223	2	现代汉语（上）	3	李巍	30	星期一	第一大节	博文楼212	4-16周上	17中文2
文学院							星期三	第二大节	博文楼219	5, 7, 9, 11, 13, 15, 周上	17中文2
文学院	0120223	3	现代汉语（上）	3	颜力涛	30	星期四	第一大节	博雅楼218	4-16周上	17中文3
文学院							星期五	第一大节	博雅楼423	4, 6, 8, 10, 12, 14, 16周上	17中文3
文学院	0120223	4	现代汉语（上）	3	李曦	30	星期二	第二大节	博雅楼301	4-16周上	17中文4
文学院							星期三	第二大节	博文楼219	4, 6, 8, 10, 12, 14, 16周上	17中文4
文学院	0120373	1	中国现代文学（上）	3	孙佳	60	星期二	第二大节	博文楼314	4, 6, 8, 10, 12, 14, 16周上	17中文1 17中文2
文学院							星期五	第一大节	博文楼314	4-16周上	17中文1 17中文2
文学院	0120373	2	中国现代文学（上）	3	胡哲	30	星期一	第一大节	博雅楼424	4-16周上	17中文3
文学院							星期三	第二大节	博雅楼424	5, 7, 9, 11, 13, 15, 周上	17中文3
文学院	0120373	3	中国现代文学（上）	3	谢纳	30	星期一	第一大节	博文楼118	4-16周上	17中文4
文学院							星期三	第二大节	博文楼118	5, 7, 9, 11, 13, 15, 周上	17中文4
文学院	0120504	1	设计素描	4	李晓楠	73	星期四	第一大节	艺馨楼404	4-16周上	17设计1 17设计2 17设计3
文学院							星期四	第二大节	艺馨楼404	4-16周上	17设计1 17设计2 17设计3
文学院	0122902	1	设计概论	2	王一淇	73	星期五	第一大节	励行楼413	4-16周上	17设计1 17设计2 17设计3
文学院	0133531	1	媒介文化研究	1	彭静	118	星期二	第一大节	博雅楼404	4-16周上	17中文1 17中文2 17中文3 17中文4
历史学院	0221233	1	历史学导论	3	耿元骊	52	星期四	第二大节	博文楼409	4-15, 周上	17历史1 17历史2 17历史3
历史学院							星期五	第一大节	博文楼409	4-15, 周上	17历史1 17历史2 17历史3
历史学院	0221944	1	旧石器时代考古	4	付仁义 陈山	10	星期一	第二大节	博文楼213	4, 6, 8, 10, 周上	17考古
历史学院							星期二	第三大节	博文楼217	4-11, 周上	17考古
历史学院							星期二	第四大节	博文楼217	4-11, 周上	17考古
历史学院	0222014	1	档案学概论	4	丁海斌	47	星期一	第二大节	博文楼110	4-16周上	17档案1 17档案2
历史学院							星期三	第二大节	博文楼110	4-16周上	17档案1 17档案2
历史学院	0224032	1	考古学通论	2	张星德	10	星期五	第一大节	博文楼231	4-16周上	17考古
哲学与公共管理学院	0321584	1	微积分（上）	4	张建华	84	星期二	第一大节	博雅楼417	4-16周上	17行政1 17行政2
哲学与公共管理学院							星期四	第二大节	博雅楼417	4-16周上	17行政1 17行政2
哲学与公共管理学院	0323013	1	哲学概论	3	刘宏九	26	星期一	第一大节	博文楼117	4, 6, 8, 10, 12, 14, 16周上	17哲学
哲学与公共管理学院							星期三	第二大节	博文楼117	4-16周上	17哲学
法学院	0420015	1	法理学	5	刘大伟	133	星期一	第一大节	博雅楼305	4-16周上	17法二学位 17法学1 17法学2 17法学3
法学院							星期二	第二大节	博雅楼403	4-16周上	17法二学位 17法学1 17法学2 17法学3
法学院							星期四	第二大节	博雅楼403	4, 6, 8, 10, 12, 14, 16周上	17法二学位 17法学1 17法学2 17法学3
法学院	0420044	2	商法学	4	曹锦秋	32	星期一	第三大节	博雅楼426	全周上课	17政法
法学院							星期四	第三大节	博雅楼426	全周上课	17政法
法学院	0420094	1	民事诉讼法学	4	李丽峰	159	星期二	第二大节	博雅楼303	全周上课	15法学1 15法学2 15法学3 16法二学位 17政法
法学院							星期四	第一大节	博雅楼303	全周上课	15法学1 15法学2 15法学3 16法二学位 17政法
法学院	0420133	2	中国法制史学	3	张熙照	50	星期四	第三大节	博雅楼418	双周上课	17法二学位
法学院							星期五	第一大节	博雅楼426	全周上课	17法二学位

专业课程—蒲河校区

开课单位	课程号	课序号	课程名	学分	教师名	课容量	星期	节次	上课地点	上课周次	上课班级
法学院	0420393	1	民法学总论	3	姚旭	133	星期一	第三大节	博雅楼107	4-16周上	17法二学位 17法学1 17法学2 17法学3
法学院							星期四	第二大节	博雅楼403	5, 7, 9, 11, 13, 15, 周上	17法二学位 17法学1 17法学2 17法学3
法学院	0420393	2	民法学总论	3	姜昕	36	星期一	第四大节	博雅楼426	全周上课	17政法
法学院							星期五	第三大节	博雅楼418	双周上课	17政法
法学院	0420404	1	刑法总论	4	王晓滨	146	星期一	第一大节	博雅楼303	全周上课	16法学1 16法学2 16法学3 17政法
法学院							星期三	第二大节	博雅楼303	全周上课	16法学1 16法学2 16法学3 17政法
法学院	0420404	2	刑法总论	4	范淼	50	星期一	第二大节	博雅楼426	全周上课	17法二学位
法学院							星期五	第二大节	博雅楼426	全周上课	17法二学位
法学院	0420423	2	国际公法学	3	高宁	50	星期三	第一大节	博雅楼426	全周上课	17法二学位
法学院							星期四	第一大节	博雅楼308	双周上课	17法二学位
法学院	0420442	1	债权法学	2	曹理	169	星期二	第一大节	博雅楼403	全周上课	16法二学位 16法学1 16法学2 16法学3 17政法
法学院	0420612	1	法律文献检索课	2	张羽	143	星期四	第一大节	博雅楼403	4-16周上	17法学1 17法学2 17法学3
法学院	0430192	1	婚姻家庭法学	2	焦淑敏	133	星期三	第一大节	博雅楼403	全周上课	15法学1 15法学2 15法学3 17政法
法学院	0430482	1	环境资源法学	2	刘佳奇	159	星期五	第二大节	博雅楼306	全周上课	14法学1 14法学2 14法学3 14法学4 16法二学位 17政法
法学院	0430493	1	合同法学	3	王英明	159	星期四	第二大节	博雅楼303	全周上课	15法学1 15法学2 15法学3 16法二学位 17政法
法学院							星期五	第三大节	博雅楼306	单周上课	15法学1 15法学2 15法学3 16法二学位 17政法
法学院	0430762	1	法律方法	2	郝建设	107	星期三	第一大节	博雅楼107	4-16周上	17法学1 17法学2 17法学3
商学院	0620053	3	管理学	3	杨隆华	28	星期四	第二大节	博雅楼106	全周上课	17工二学位
商学院							星期五	第二大节	博雅楼106	双周上课	17工二学位
商学院	0620063	2	市场营销学	3	李珊珊	30	星期二	第二大节	博雅楼304	全周上课	17工二学位
商学院							星期四	第三大节	博雅楼401	双周上课	17工二学位
商学院	0620112	1	电子商务	2	周艳春	75	星期一	第二大节	励行楼213	全周上课	14工商 17工二学位
商学院	0620133	1	人力资源管理	3	刘建华	73	星期四	第四大节	博雅楼324	全周上课	16工商1 16工商2 17工二学位
商学院							星期二	第三大节	博雅楼302	双周上课	16工商1 16工商2 17工二学位
商学院	0631462	1	领导学	2	郑春颖	36	星期二	第一大节	博雅楼101	4-16周上	17工二学位
商学院	0720793	1	工程制图	3	刘冬霞	42	星期一	第二大节	博雅楼208	4-16周上	17工管1 17工管2
商学院							星期四	第一大节	博雅楼202	5, 7, 9, 11, 13, 15, 周上	17工管1 17工管2
经济学院	0721696	1	高等数学（上）	6	吴晓林	65	星期一	第二大节	博雅楼126	4-16周上	17经济学类学生选
经济学院							星期二	第二大节	博雅楼126	4-16周上	17经济学类学生选
经济学院							星期四	第一大节	博雅楼126	4-16周上	17经济学类学生选
经济学院	0721696	2	高等数学（上）	6	吴晓林	65	星期一	第一大节	博雅楼126	4-16周上	17经济学类学生选
经济学院							星期二	第一大节	博雅楼126	4-16周上	17经济学类学生选
经济学院							星期四	第二大节	博雅楼126	4-16周上	17经济学类学生选
经济学院	0720012	1	西方经济学（1）	2	韩蕾	65	星期三	第一大节	博雅楼203	4-16周上	17经济学类学生选
经济学院	0720012	2	西方经济学（1）	2	魏博文	65	星期五	第二大节	博雅楼203	4-16周上	17经济学类学生选
经济学院	0720053	1	政治经济学（上）	3	曹艳秋	74	星期一	第一大节	博雅楼103	4, 6, 8, 10, 12, 14, 16周上	17金融学类学生选
经济学院							星期四	第二大节	博雅楼103	4-16周上	17金融学类学生选
经济学院	0720053	2	政治经济学（上）	3	王杰力	74	星期一	第三大节	博雅楼103	4-16周上	17金融学类学生选
经济学院							星期五	第二大节	博雅楼103	4, 6, 8, 10, 12, 14, 16周上	17金融学类学生选
经济学院	0720053	3	政治经济学（上）	3	高倚云	90	星期一	第二大节	博雅楼103	4, 6, 8, 10, 12, 14, 16周上	17贸易1 17贸易2 17贸易3

专业课程—蒲河校区

开课单位	课程号	课序号	课程名	学分	教师名	课容量	星期	节次	上课地点	上课周次	上课班级
经济学院							星期三	第一大节	博雅楼103	4-16周上	17贸易1 17贸易2 17贸易3
经济学院	0720053	4	政治经济学（上）	3	周健	90	星期三	第一大节	博雅楼104	4,6,8,10,12,14,16周上	17贸易4 17贸易5 17贸易6
经济学院							星期四	第二大节	博雅楼104	4-16周上	17贸易4 17贸易5 17贸易6
经济学院	0720053	5	政治经济学（上）	3	潘科	41	星期二	第一大节	博雅楼203	4-16周上	17财政1 17财政2
经济学院							星期五	第二大节	博雅楼201	4,6,8,10,12,14,16周上	17财政1 17财政2
经济学院	0720054	1	政治经济学（上）	4	曹艳秋	65	星期一	第二大节	博雅楼203	4-16周上	17经济学类学生选
经济学院							星期四	第一大节	博雅楼203	4-16周上	17经济学类学生选
经济学院	0720054	2	政治经济学（上）	4	王杰力	65	星期一	第一大节	博雅楼203	4-16周上	17经济学类学生选
经济学院							星期四	第二大节	博雅楼203	4-16周上	17经济学类学生选
外国语学院	0811014	1	第二外语（英语1）	4	刘宏飞	69	星期一	第三大节	博文楼209	4-16周上	17德语 17日语1 17日语2
外国语学院							星期四	第四大节	博文楼209	4-16周上	17德语 17日语1 17日语2
外国语学院	0811014	2	第二外语（英语1）	4	刘宏飞	69	星期一	第四大节	博文楼209	4-16周上	17俄语1 17俄语2 17法语
外国语学院							星期四	第三大节	博文楼209	4-16周上	17俄语1 17俄语2 17法语
外国语学院	0814014	1	第二外语（德语1）	4	姜丹	40	星期二	第一大节	博文楼401	4-16周上	17英语1 17英语2
外国语学院							星期五	第一大节	博文楼401	4-16周上	17英语1 17英语2
外国语学院	0814014	2	第二外语（德语1）	4	赵洪彦	36	星期二	第一大节	博文楼403	4-16周上	17英语3 17英语4
外国语学院							星期五	第一大节	博文楼403	4-16周上	17英语3 17英语4
外国语学院	0820016	1	基础俄语（1）	6	赵晨宇	14	星期一	第一大节	博文楼502	4-16周上	17俄语1
外国语学院							星期三	第一大节	博文楼502	4-16周上	17俄语1
外国语学院							星期四	第二大节	博文楼502	4-16周上	17俄语1
外国语学院	0820016	2	基础俄语（1）	6	张嵘	14	星期一	第一大节	博文楼504	4-16周上	17俄语2
外国语学院							星期三	第二大节	博文楼504	4-16周上	17俄语2
外国语学院							星期四	第一大节	博文楼504	4-16周上	17俄语2
外国语学院	0820246	1	基础英语（1）	6	马博	18	星期一	第一大节	博文楼215	4-16周上	17英语1
外国语学院							星期三	第二大节	博文楼215	4-16周上	17英语1
外国语学院							星期四	第一大节	博文楼215	4-16周上	17英语1
外国语学院	0820246	2	基础英语（1）	6	刘丽英	18	星期一	第二大节	博文楼215	4-16周上	17英语2
外国语学院							星期三	第一大节	博文楼215	4-16周上	17英语2
外国语学院							星期四	第二大节	博文楼215	4-16周上	17英语2
外国语学院	0820246	3	基础英语（1）	6	孙乔	18	星期一	第一大节	博文楼217	4-16周上	17英语3
外国语学院							星期三	第一大节	博文楼217	4-16周上	17英语3
外国语学院							星期四	第二大节	博文楼217	4-16周上	17英语3
外国语学院	0820246	4	基础英语（1）	6	程娇艳	18	星期一	第二大节	博文楼217	4-16周上	17英语4
外国语学院							星期三	第二大节	博文楼217	4-16周上	17英语4
外国语学院							星期四	第一大节	博文楼217	4-16周上	17英语4
外国语学院	0820576	1	基础日语（1）	6	芦英顺	22	星期三	第一大节	博文楼401	4-16周上	17日语1
外国语学院							星期四	第一大节	博文楼401	4-16周上	17日语1
外国语学院							星期五	第二大节	博文楼401	4-16周上	17日语1
外国语学院	0820576	2	基础日语（1）	6	邵雪飞	22	星期三	第二大节	博文楼403	4-16周上	17日语2
外国语学院							星期四	第二大节	博文楼403	4-16周上	17日语2

专业课程—蒲河校区

开课单位	课程号	课序号	课程名	学分	教师名	课容量	星期	节次	上课地点	上课周次	上课班级
外国语学院							星期五	第二大节	博文楼403	4-16周上	17日语2
外国语学院	0820817	1	基础法语(1)	7	朱末	25	星期一	第一大节	博文楼304	4-16周上	17法语
外国语学院							星期二	第一大节	博文楼304	4-16周上	17法语
外国语学院							星期三	第二大节	博文楼304	4-16周上	17法语
外国语学院	0821107	1	基础德语(1)	7	曾哲 李红云	25	星期一	第一大节	博文楼302	4-16周上	17德语
外国语学院							星期二	第一大节	博文楼302	4-16周上	17德语
外国语学院							星期三	第二大节	博文楼302	4-16周上	17德语
外国语学院							星期四	第一大节	博文楼302	4-16周上	17德语
外国语学院	0821202	1	德语视听(1)	2	姜丹	25	星期五	第二大节	外院语音教室1	4-16周上	17德语
外国语学院	0821911	1	法语视听(1)	1	外教(法)	25	星期四	第一大节	外院语音教室4	4-16周上	17法语
外国语学院	0824012	1	英语视听(1)	2	何英	18	星期三	第一大节	外院语音教室1	4-16周上	17英语1
外国语学院	0824012	2	英语视听(1)	2	何英	18	星期三	第二大节	外院语音教室1	4-16周上	17英语2
外国语学院	0824012	3	英语视听(1)	2	何英	18	星期四	第一大节	外院语音教室1	4-16周上	17英语3
外国语学院	0824012	4	英语视听(1)	2	何英	18	星期四	第二大节	外院语音教室1	4-16周上	17英语4
外国语学院	0825601	1	俄语语音	1	外教(俄)	14	星期五	第二大节	外院语音教室3	4-16周上	17俄语1
外国语学院	0825601	2	俄语语音	1	外教(俄)	14	星期五	第一大节	外院语音教室3	4-16周上	17俄语2
外国语学院	0826521	1	综合技能训练(1)	1	芦英顺	22	星期三	第二大节	博文楼401	4-16周上	17日语1
外国语学院	0826521	2	综合技能训练(1)	1	邵雪飞	22	星期四	第三大节	博文楼403	4-16周上	17日语2
外国语学院	0830151	1	会话(1)	1	外教俄2	14	星期五	第一大节	博文楼217	4-16周上	17俄语1
外国语学院	0830151	2	会话(1)	1	外教俄2	14	星期五	第二大节	博文楼217	4-16周上	17俄语2
外国语学院	0830871	1	英语语音	1	马博	18	星期一	第二大节	外院语音教室1	4-16周上	17英语1
外国语学院	0830871	2	英语语音	1	刘丽英	18	星期一	第一大节	外院语音教室1	4-16周上	17英语2
外国语学院	0830871	3	英语语音	1	孙乔	18	星期三	第二大节	外院语音教室2	4-16周上	17英语3
外国语学院	0830871	4	英语语音	1	程娇艳	18	星期三	第一大节	外院语音教室2	4-16周上	17英语4
外国语学院	0831351	1	德语会话(1)	1	外教德2	25	星期三	第一大节	博文楼216	4-16周上	17德语
外国语学院	0832042	1	法语基础技能训练(1)	2	邹潇潇	25	星期四	第二大节	博文楼304	4-16周上	17法语
外国语学院							星期五	第二大节	博文楼304	4-16周上	17法语
外国语学院	0832512	1	德语基础技能训练	2	外教德2	25	星期五	第一大节	博文楼302	4-16周上	17德语
外国语学院	0833911	1	英语口语(1)	1	外教英2	18	星期三	第三大节	博文楼215	4-16周上	17英语1
外国语学院	0833911	2	英语口语(1)	1	外教英2	18	星期三	第四大节	博文楼215	4-16周上	17英语2
外国语学院	0833911	3	英语口语(1)	1	外教英2	18	星期四	第三大节	博文楼215	4-16周上	17英语3
外国语学院	0833911	4	英语口语(1)	1	外教英2	18	星期四	第四大节	博文楼215	4-16周上	17英语4
外国语学院	0833971	1	俄语技能训练(1)	1	赵晨宇	14	星期三	第二大节	博文楼502	4-16周上	17俄语1
外国语学院	0833971	2	俄语技能训练(1)	1	张嵘	14	星期四	第二大节	博文楼504	4-16周上	17俄语2
外国语学院	0834052	1	日语视听(1)	2	芦英顺	22	星期四	第二大节	外院语音教室2	4-16周上	17日语1
外国语学院							星期五	第一大节	外院语音教室2	4-16周上	17日语1
外国语学院	0834052	2	日语视听(1)	2	王晓丹	22	星期二	第一大节	外院语音教室1	4-16周上	17日语2
外国语学院							星期五	第一大节	外院语音教室1	4-16周上	17日语2
广播影视学院	1520653	1	音乐	3	李玉琴	46	星期一	第二大节	博雅楼202	4-16周上	17广电编1 17广电编2

专业课程—蒲河校区

开课单位	课程号	课序号	课程名	学分	教师名	课容量	星期	节次	上课地点	上课周次	上课班级
广播影视学院							星期二	第二大节	博雅楼202	4, 6, 8, 10, 12, 14, 16周上	17广电编1 17广电编2
广播影视学院	1520653	2	音乐	3	李玉琴	71	星期二	第三大节	博雅楼202	5, 7, 9, 11, 13, 15, 周上	17播主1 17播主2 17播主3 17播主4
广播影视学院							星期四	第三大节	博雅楼202	4-16周上	17播主1 17播主2 17播主3 17播主4
广播影视学院	1520653	3	音乐	3	李玉琴	58	星期二	第三大节	博雅楼202	4, 6, 8, 10, 12, 14, 16周上	17摄影1 17摄影2
广播影视学院							星期四	第二大节	博雅楼202	4-16周上	17摄影1 17摄影2
广播影视学院	1521214	1	现代汉语	4	邵奎威	175	星期一	第一大节	方圆楼202	4-16周上	17播主1 17播主2 17播主3 17播主4 17广电编1 17广电编2 17摄影1 17摄影2
广播影视学院							星期四	第一大节	方圆楼202	4-16周上	17播主1 17播主2 17播主3 17播主4 17广电编1 17广电编2 17摄影1 17摄影2
广播影视学院	1521221	1	绘画基础(一)	1	徐冉	29	星期二	第一大节	艺馨楼408	4-16周上	17摄影1
广播影视学院	1521221	2	绘画基础(一)	1	徐冉	29	星期二	第二大节	艺馨楼408	4-16周上	17摄影2
广播影视学院	1521234	1	大众传播学	4	刘虹	104	星期三	第一大节	博雅楼404	4-16周上	17广电编1 17广电编2 17摄影1 17摄影2
广播影视学院							星期五	第二大节	博雅楼404	4-16周上	17广电编1 17广电编2 17摄影1 17摄影2
广播影视学院	1521234	2	大众传播学	4	刘虹	71	星期三	第二大节	博雅楼404	4-16周上	17播主1 17播主2 17播主3 17播主4
广播影视学院							星期五	第一大节	博雅楼404	4-16周上	17播主1 17播主2 17播主3 17播主4
广播影视学院	1521244	1	播音发声(上)	4	刘笑谊	18	星期二	第一大节	艺馨楼326	4-16周上	17播主1
广播影视学院							星期二	第二大节	艺馨楼326	4-16周上	17播主1
广播影视学院	1521244	2	播音发声(上)	4	吴庆久	18	星期二	第一大节	艺馨楼325	4-16周上	17播主2
广播影视学院							星期二	第二大节	艺馨楼325	4-16周上	17播主2
广播影视学院	1521244	3	播音发声(上)	4	文涛	18	星期二	第一大节	艺馨楼323	4-16周上	17播主3
广播影视学院							星期二	第二大节	艺馨楼323	4-16周上	17播主3
广播影视学院	1521244	4	播音发声(上)	4	冬雷	18	星期二	第一大节	艺馨楼324	4-16周上	17播主4
广播影视学院							星期二	第二大节	艺馨楼324	4-16周上	17播主4
广播影视学院	1521311	1	电影作品赏析(一)	1	朱琳	175	星期一	第三大节	方圆楼202	4-16周上	17播主1 17播主2 17播主3 17播主4 17广电编1 17广电编2 17摄影1 17摄影2
国际教育学院	2920044	1	中国现当代文学	4	孙佳	31	星期三	第四大节	博文楼314	4-16周上	17汉教
国际教育学院							星期五	第三大节	博文楼314	4-16周上	17汉教
国际教育学院	2924013	1	现代汉语(上)	3	王立军	31	星期二	第二大节	博文楼231	4-16周上	17汉教
国际教育学院							星期三	第三大节	博文楼231	4-16周上	17汉教
国际关系学院	4320464	1	初级朝鲜语精读(上)	4	外教(韩)4	19	星期一	第一大节	博雅楼223	4-16周上	17韩语1
国际关系学院							星期三	第一大节	博雅楼223	4-16周上	17韩语1
国际关系学院	4320464	2	初级朝鲜语精读(上)	4	外教(韩)4	19	星期一	第二大节	博雅楼223	4-16周上	17韩语2
国际关系学院							星期四	第一大节	博雅楼223	4-16周上	17韩语2
国际关系学院	4320464	3	初级朝鲜语精读(上)	4	外教(韩)4	19	星期二	第一大节	博雅楼223	4-16周上	17韩语3
国际关系学院							星期五	第二大节	博雅楼223	4-16周上	17韩语3
国际关系学院	4320604	1	初级朝鲜语会话(1)	4	外教(韩)3	19	星期二	第一大节	博雅楼225	4-16周上	17韩语1
国际关系学院							星期四	第一大节	博雅楼225	4-16周上	17韩语1
国际关系学院	4320604	2	初级朝鲜语会话(1)	4	外教(韩)3	19	星期一	第一大节	博雅楼225	4-16周上	17韩语2
国际关系学院							星期三	第一大节	博雅楼225	4-16周上	17韩语2
国际关系学院	4320604	3	初级朝鲜语会话(1)	4	外教(韩)3	19	星期一	第二大节	博雅楼225	4-16周上	17韩语3
国际关系学院							星期四	第二大节	博雅楼225	4-16周上	17韩语3
国际关系学院	4321044	1	近现代国际关系史	4	崔铮	42	星期一	第二大节	博雅楼302	4-16周上	17国政1 17国政2
国际关系学院							星期五	第二大节	博雅楼302	4-16周上	17国政1 17国政2

专业课程—蒲河校区

开课单位	课程号	课序号	课程名	学分	教师名	课容量	星期	节次	上课地点	上课周次	上课班级
国际关系学院	4321064	1	微观经济学	4	戴利研	42	星期二	第一大节	博雅楼202	4-16周上	17国政1 17国政2
国际关系学院							星期三	第一大节	博雅楼202	4-16周上	17国政1 17国政2
新闻与传播学院	5520064	1	广告学概论	4	宋玉书	28	星期一	第一大节	博雅楼107	4-16周上	17广告
新闻与传播学院							星期二	第一大节	博雅楼107	4-16周上	17广告
新闻与传播学院	5521014	1	新闻学原理	4	王彤	90	星期三	第二大节	博雅楼208	4-16周上	17广电学 17新闻1 17新闻2
新闻与传播学院							星期四	第一大节	博雅楼208	4-16周上	17广电学 17新闻1 17新闻2
新闻与传播学院	5522022	1	基础写作	2	景丽	28	星期五	第一大节	博雅楼224	4-16周上	17广告
新闻与传播学院	5523014	1	出版学	4	侯敏	21	星期二	第二大节	博雅楼223	4-16周上	17编辑
新闻与传播学院							星期五	第一大节	博雅楼208	4-16周上	17编辑
新闻与传播学院	5525013	1	中外新闻传播史	3	程丽红	23	星期一	第一大节	博文楼233	4-16周上	17网媒
新闻与传播学院							星期三	第二大节	博文楼229	4, 6, 8, 10, 12, 14, 16周上	17网媒